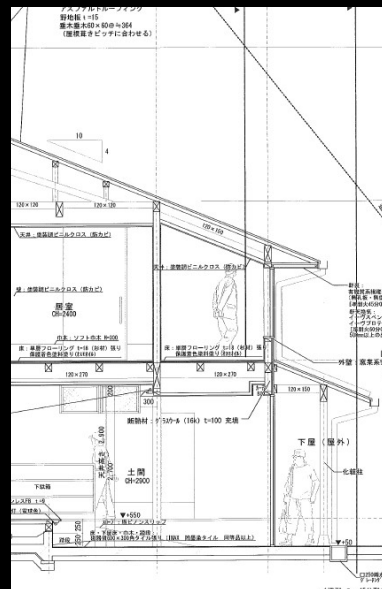


# 生活

## 生活が元気をつくる家



年を重ねても  
障害があっても  
最期の時まで  
**尊厳**ある暮らし



# 尊厳

随時内覧・ご見学いただけます。

住み合う暮らしの新しいカタチ と 住宅型有料老人ホーム

# 長崎街道 お伊勢茶屋

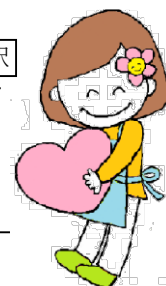
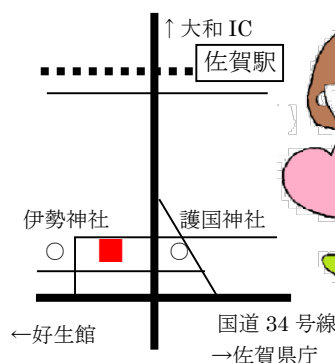
困ったとき。悩んだとき。不安なとき。

電話

0952-20-2299

ところ

〒840-0844 佐賀市伊勢町 11 番 9 号  
社会福祉法人みんなのお世話  
Fax 0952-27-8839  
Mail minnano@osewa.jp



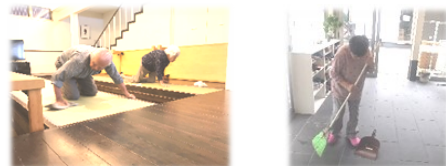
## ～ 理事長インタビュー ～

皆様の最期の時まで、尊厳ある生活に寄り添い、お仕えさせて頂きたい。

### 大切なご家族・お客様に寄り添いたい

**Q** 長崎街道お伊勢茶屋は、どのような考え方でつくられたのでしょうか。

**吉井** 私たちが培ってきた介護の集大成ともいえる施設です。介護という、人のお役に立てる素敵な仕事を続けてこられた喜びと、本当に沢山の方々に支えてきて頂いた感謝で一杯です。高齢者の方だけでなく、障がいのある方や、おひとりで不安な方、そして地域の皆様の支え合いや喜びの場になりたい！でスタッフ一同がんばります！



### 介護の一步先行く「地べたからの介護」

**Q** みんなのお世話が取り組む「地べたからの介護」とは簡単に言うと、どういった介護ですか？

**吉井** これだけで一冊の本が書ける取り組み！で、自分自身で自由を勝ち取って頂く介護です。至れり尽くせりではなく、高い技術と理念で、お客様の残された力と尊厳を最大限尊重し介護度の悪化を抑制します。生活力や心身の機能回復と、介護や医療費削減も期待され、全国から行政や事業所の視察が絶えません。



### 生活するだけで元気になる家に

**Q** その「地べたからの介護」を生かす特徴ある施設づくりということですが、注目すべきはどのようなところでしょうか。

**吉井** 介護の面では、嚥下改善や座位訓練、歩行訓練機能を併せ持つ掘ごたつと畳の生活。車いすや手すりではなくスタッフのあたたかい手で皆様をお支えする仕組み。毎日の入浴やお散歩、お出かけなどお昼の活動に参加頂き、夜は自然にぐっすり眠って頂けるようになる。こういった、お客様に寄り添いながら、お元気になって頂ける仕組みが満載です。

また、要介護状態になってもトイレで排泄頂くことは、お客様の尊厳を守り、紙パンツ代の削減はもちろん膀胱訓練にも役立ちます。いざりや手引き歩行で移動することは、尿意や便意の回復にも繋がります。



自由を勝ち取るあきらめない介護！を実践します。

### 認知症や障害への不安に寄り添いたい

**Q** 認知症のケアについても、長年お客様に寄り添うことや、症状や仕組みを理解することに取り組まれているとか。

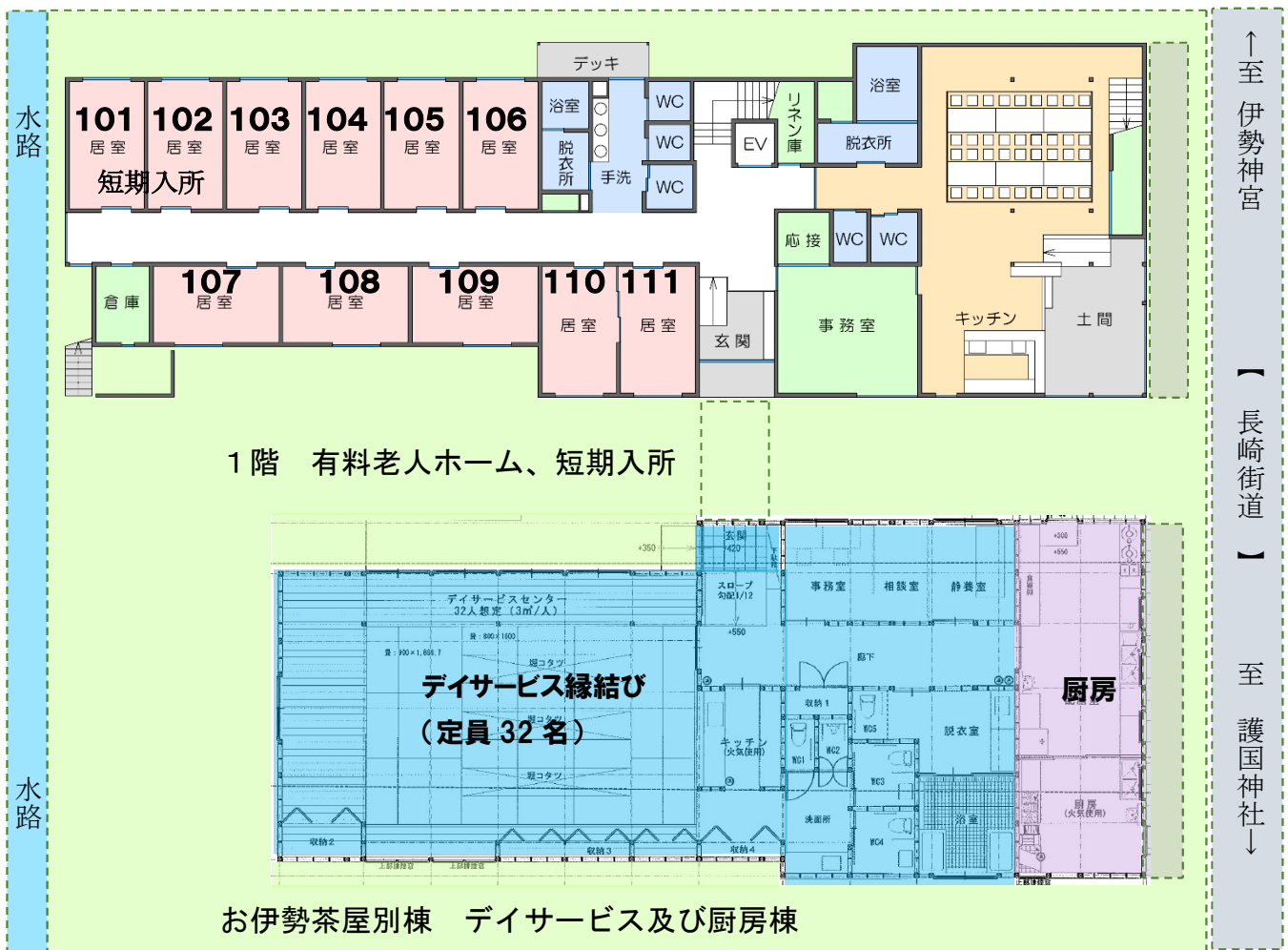
**吉井** 認知症は、出来なくなられた事に注目が行きがちですが、出来ない不安に寄り添い、出来られる事を生かして役割や生きがいを感じて頂くことで、「問題」と言われる行動はなくなり、穏やかな生活を送って頂けます。

丁寧な言葉づかい、お客様を敬い寄り添う心。高い理想が絵に描いた餅とならぬよう、スタッフ教育にも注力しています。

私たちの理念の一つ、「出会ったすべての人を幸せにしたい。」がもっと実現できるように、私自身もこれまで同様に介護の現場で働き、学び、進化していきたいと思っております！



2階 有料老人ホーム 概ね60歳以上の方がご利用頂けます。



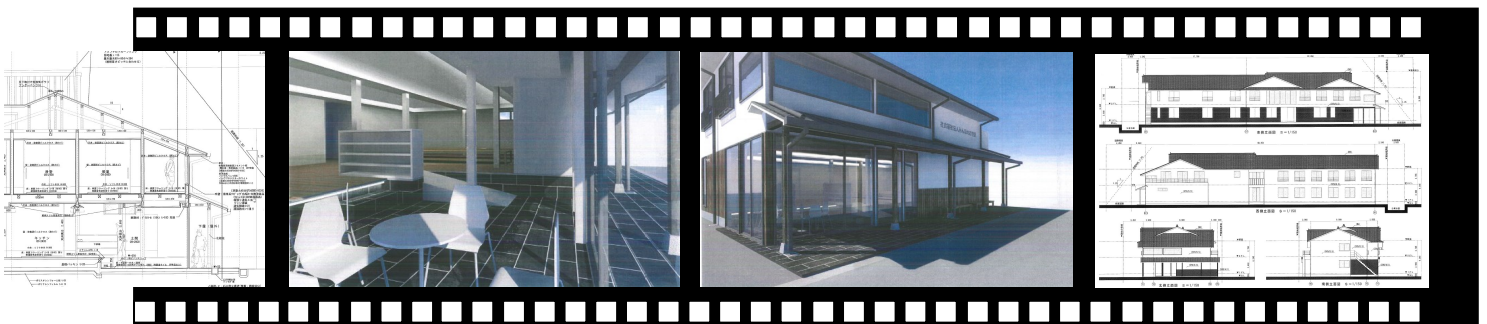
1階 有料老人ホーム、短期入所

お伊勢茶屋別棟 デイサービス及び厨房棟

↑至伊勢神宮

【長崎街道】

至護国神社↓



## 長崎街道お伊勢茶屋 ～ご案内 料金編～

月々のご利用料金 月額 83,900円～112,400円  
+ 介護保険料等（障害福祉サービス利用の方はその料金）

項目	金額	内訳・備考
1F 有料老人ホーム家賃	16,500～40,000円	3人部屋16,500円 2人部屋20,000円
2F 有料老人ホーム家賃	45,000円	ご夫婦・親子様等ご相談下さい
光熱費	15,000円	
管理費	15,000円	
食費代	34,100円	日額1,100円×31日の例 経管栄養（鼻腔、胃瘻、腸瘻）の方は、食費代の代わりに、経管栄養等管理費（16,500円）がかかります。 ※日割り計算対象。
環境整備費	3,300円	月額：日割り計算対象。洗濯・清掃・リネン交換を1つでも希望される方のみ。さらに必要な方に対しては介護保険での生活援助でのサービスも計画できます。
日常生活支援費	22,000円	日割り計算対象、自立又は事業対象者、要支援1、要支援2の認定を受けている方のみ。
入居一時金	100,000円	

\* 料金には下記の項目等について別途ご負担が必要です。

介護保険や医療費の自己負担分、お客様個人の嗜好品や紙パンツ、歯ブラシや髭剃り等の小物類、散髪代や通院・外出先などの移送費・入場料など

◇表示の金額は消費税（10%）込みです。

介護保険料の目安 令和1年10月改正介護度別の上限額です。

介護度	自己負担額(1割)	備考
要支援1	5,032円	(注) 2割、3割負担の方は、上記単価に自己負担割合を乗じた単価になります。医療費や所得によって自己負担金額や世帯の上限額が違いますので、介護保険負担割合証でご確認ください。
要支援2	10,531円	
要介護1	16,765円	
要介護2	19,705円	
要介護3	27,048円	
要介護4	30,938円	
要介護5	36,217円	

長崎街道お伊勢茶屋では、下記のサービスも御利用いただけます。

自費ホームヘルプ、福祉有償運送、自費ショートステイ、自費日中一時支援

※詳細は、別ページ「その他サービス」をご覧ください。

